

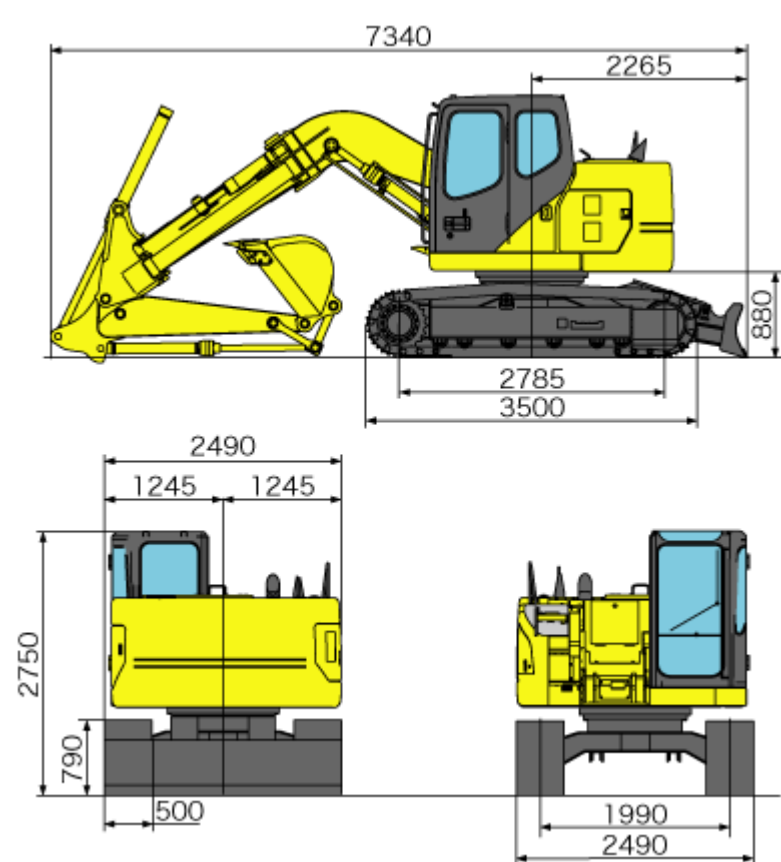
SH125XU-3B



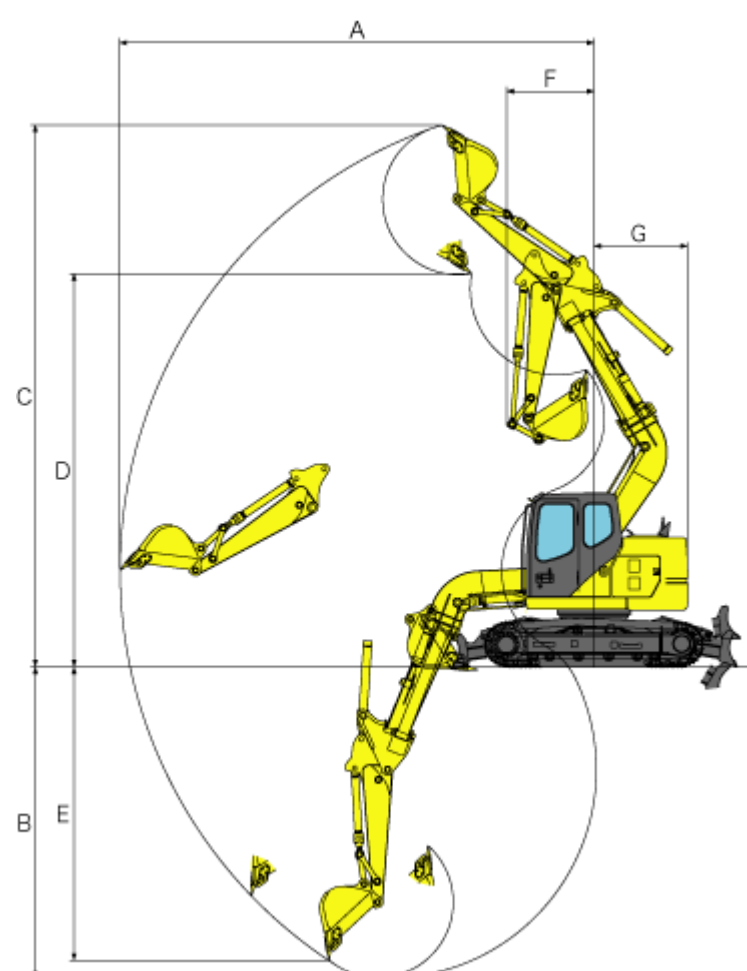
概略仕様・作業範囲図

外形寸法図

(単位:mm)



作業範囲図



アームの種類

STD

LONG

アーム長さ	2110mm	2410mm
A(最大掘削半径)	7525mm	7775mm
B(最大掘削深さ)	4955mm	5260mm
C(最大掘削高さ)	8580mm	8755mm
D(最大ダンプ高さ)	6205mm	6385mm
E(最大垂直掘削深さ)	3645mm	3940mm
F(最小フロント旋回半径)	1380mm	1525mm
G(後端旋回半径)	1480mm	1480mm

シュウの種類

SH125XU-3B				
シュウ幅・品名	500mm グローサ	600mm グローサ	700mm グローサ	500mm 強化型分割式 ゴムクローラー
接地圧	44kPa	37kPa	32kPa	44kPa
クローラ全幅	2490mm	2590mm	2690mm	2490mm

主要仕様

		SH125XU-3B	
基本	バケット容量(新 JIS)山積/平積	0.45m ³ /0.33m ³	
	運転質量	13500kg	
	エンジン名称	いすゞ AJ-4JJ1X	
	定格出力	70.9kW/2000min ⁻¹	
	排気量	2999mL (cc)	
寸法	アーム種類	STD	LONG
	輸送時全長	7340mm	7395mm
	輸送時全幅	2490mm	
	輸送時全高	2750mm	2815mm
	クローラ全長	3500mm	
	クローラ全幅	2490mm	
	標準シュウ幅	500(グローサシュウ)mm	
性能	走行速度: 高速/低速	5.0/3.1km/h	
	登坂能力	70%(35°)	
	旋回速度	10min ⁻¹	

	バケット掘削力	89.3kN
	アーム掘削力	59.5kN
油圧機器	ポンプ形式	2連可変容量形ピストンポンプ 1個
	最大圧力	34.3MPa
	走行モータ形式	可変容量形ピストンモータ 2個
	駐車ブレーキ形式	機械式ロック(走行レバー連動式)
	旋回モータ形式	定容量形ピストンモータ 1個
容量	燃料タンク容量	165L
	作動油容量	130L

※単位は国際単位系の SI 単位表示です。

バケットの種類

		SH125XU-3B			
バケット容量(m ³)新 JIS	山積	0.24	0.30	0.37	0.45
	平積	0.20	0.24	0.29	0.32
爪数		4	4	4	4
バケット幅(mm)	サイドカッタ無	508	618	698	833
	サイドカッタ含	582	692	772	907
適用フロント SH125X	標準アーム(2.1m)	◎	◎	◎	標準◎
	ロングアーム(2.41m)	◎	◎	標準◎	×

※一般掘削用 ×使用不可