

CAT 311D RR「REGA」油圧ショベル

[仕様](#) [外形図](#) [作業範囲](#)

仕様

機 種		311D RR(GMC-T5)
運転質量 kg		11,900
標準バケット容量 m ³		0.45(0.4)
掘削力 kN(tonf)	アーム	60(6.1)
	バケット	90(9.2)
寸法 mm	全長	6,910
	全幅	2,490
	全高	2,860(ブーム上端)
	標準シュー幅	500
回転速度 min ⁻¹ (rpm)		11.4(11.4)
走行速度 高速/低速 km/h		5.1/3.5
登坂能力 %(度)		70(35)
接地圧 kPa(kgf/cm ²)		41(0.42)
エンジン	名称	CAT KDP-C4.2 ディーゼルエンジン [ACERT]
	形式	4 サイクル水冷直列直噴式、 ターボチャージャ、アフタークーラ付
	総行程容量 リットル	4.25
	定格出力 kW(PS)/ 回転数 min ⁻¹ (rpm)	60(82)/1,700(1,700)
油圧機器	ポンプ形式	可変容量ピストン×2
	回転モータ形式	定容量ピストン×1
	回転ブレーキ形式	油圧ブレーキバルブ
	走行モータ形式	可変容量ピストン×2
	走行ブレーキ形式	油圧ブレーキバルブ
	リリーフバルブ設定圧 kPa(kgf/cm ²)	30,500(311)<作業機>/35,000(357)<走行>
容量 リットル	燃料タンク(軽油)	210
	ハイドロリックオイル	145(全量)
	オイルパン	19
	冷却水	18(リザーバタンク 1.5 リットル含)

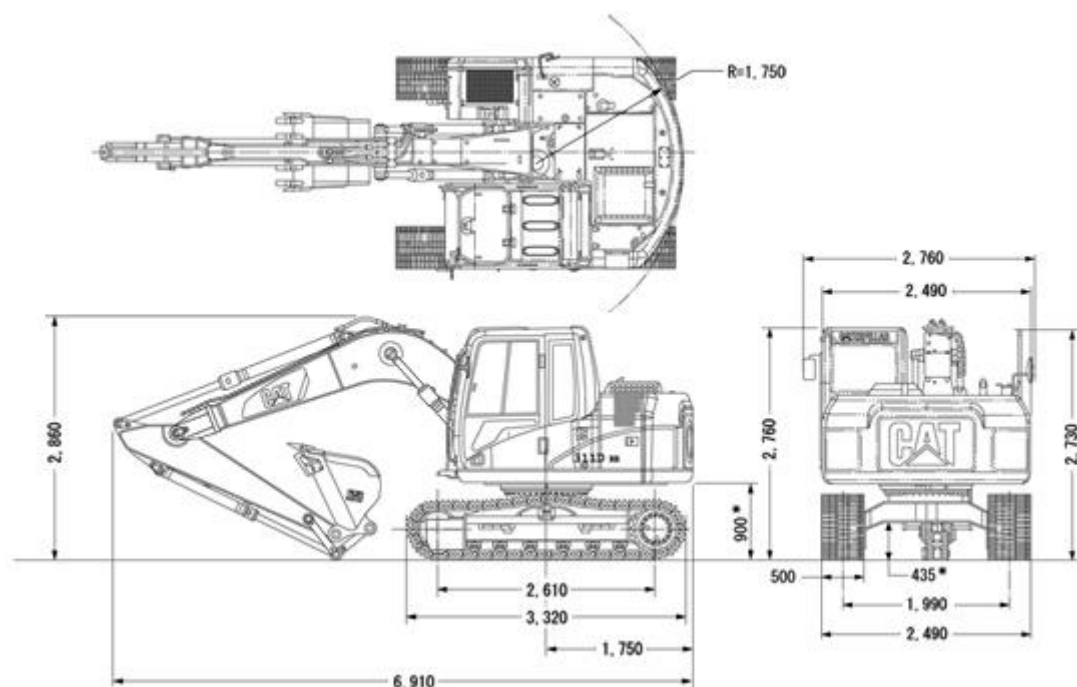
単位は国際単位系による SI 単位表示です。またバケット容量と掘削力は新 JIS 表示です。

()内は旧表示を併記したものです。

[ページトップへ](#)

外形図

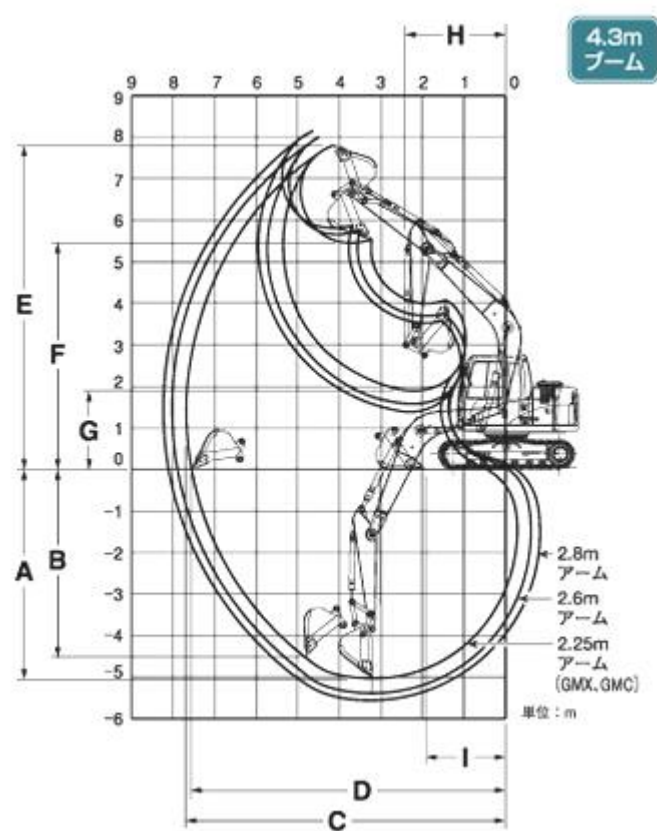
外形図



単位：mm ※ラグ高さ含まず

[ページトップへ](#)

作業範囲



4.3m Gブーム

アーム長さ		GLC カスタム	GLX デラックス GMC カスタム	2.6m アーム	GMD 解体仕様
		2.8m アーム	2.25m アーム		2.25m 解体用アーム
A	最大掘削深さ	5,590	5,040	5,390	5,070
B	最大垂直掘削深さ	4,980	4,510	4,780	4,590
C	最大掘削半径	8,220	7,700	8,030	7,730
D	最大床面掘削半径	8,100	7,570	7,900	7,600
E	最大掘削高さ	8,130	7,800	7,990	7,840
F	最大ダンプ高さ	5,770	5,440	5,640	5,410

アーム長さ		GLC カスタム	GLX デラックス GMC カスタム	2.6m アーム	GMD 解体仕様
		2.8m アーム	2.25m アーム		2.25m 解体用アーム
G	最小ダンプ高さ	1,340	1,880	1,530	1,850
H	フロント最小旋回半径	2,550	2,440	2,470	2,520
I	床面仕上最小半径	1,720	1,920	1,750	1,880

装着バケットにより仕様値が若干異なる場合があります。 単位：mm

[ページトップへ](#)